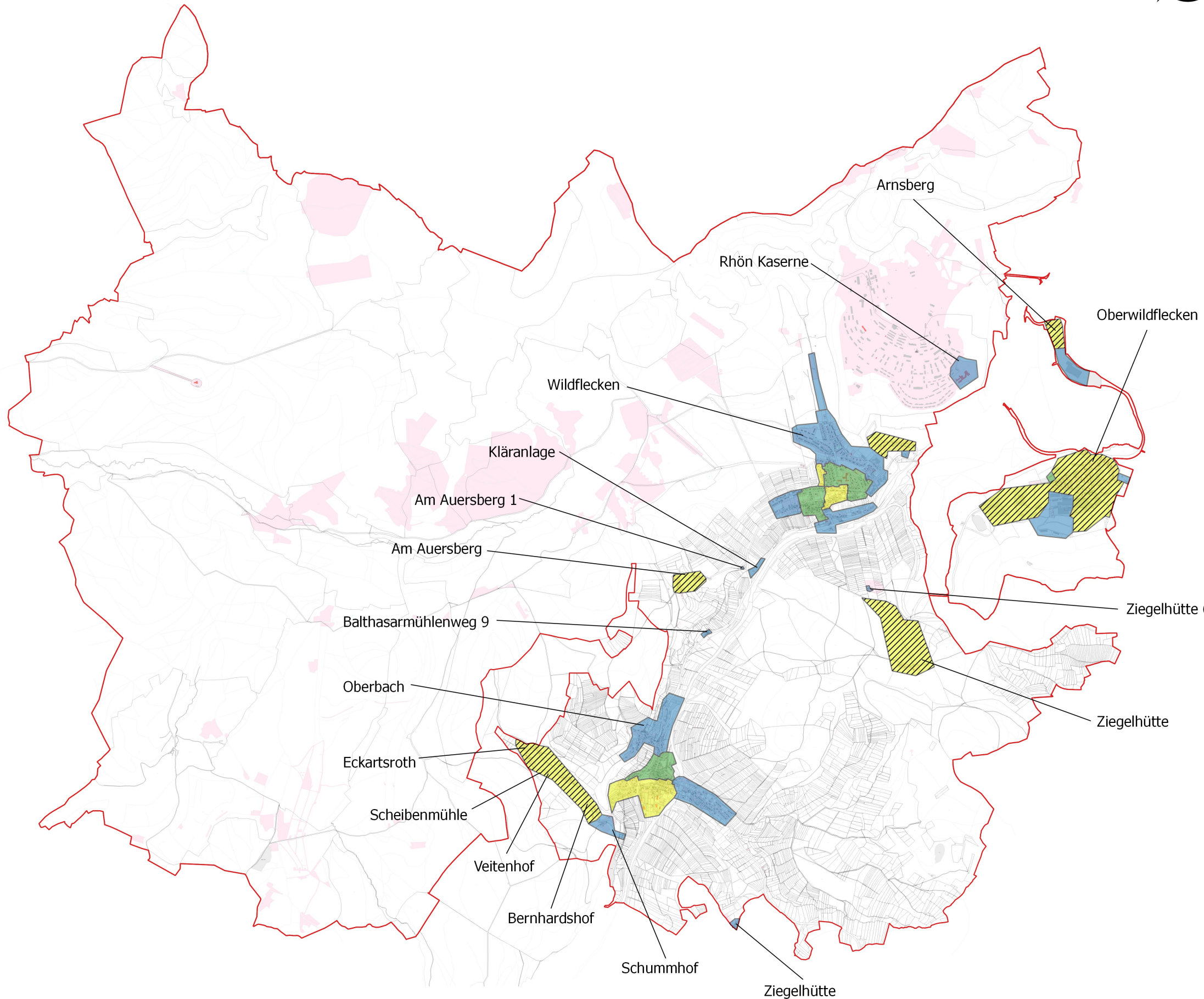


# Breitband Markt Wildflecken Technische IST-Erfassung



## Legende

- Erschließungsgebiet\_1V
- Technische\_IST\_Erfassung**
- 0-15 MBit/s / 1 MBit/s
- 16-29 MBit/s / 1 MBit/s
- >=30 MBit/s / 2 MBit/s
- vorläufiges\_Erschließungsgebiet\_ME\_BY2



### Quellen:

Breitbandatlas des Bundesministerium für Verkehr und digitale Infrastruktur (Geoinformation © Bundesamt für Kartographie und Geodäsie (www.bkg.bund.de) / © Bundesministerium für Verkehr und Digitale Infrastruktur / © TÜV Rheinland)

1. Erschließungsgebiet Bayerisches Förderverfahren

**Reuther NetConsulting**  
Glasfaser - Internet - Digitalisierung - Sicherheit



**Planung:** Reuther NetConsulting  
Am Kombühl 46  
96231 Bad Staffelstein  
Tel.: +49 (0) 9573 / 23 990 - 0  
Fax: +49 (0) 9573 / 23 990 - 19  
eMail: info@r-nc.de  
Web: www.r-nc.de

**Auftraggeber:** Markt Wildflecken  
Rathausplatz 1  
97772 Wildflecken

	Datum:	Name:
Geplant:	05.01.2018	S. Dillinger
Gezeichnet:	05.01.2018	S. Dillinger
Geprüft:	11.01.2018	S. Dillinger

**Inhalt / Bezeichnung:** Breitband Markt Wildflecken  
Technische IST-Erfassung

**Status:** Freigabe **Version:** v1.0

**Maßstab:** 1:1 **Blatt:** 1 von 1

Grundkarte © Landesamt für Digitalisierung, Breitband und Vermessung Bayern  
Karte nicht zur Maßentnahme geeignet.

