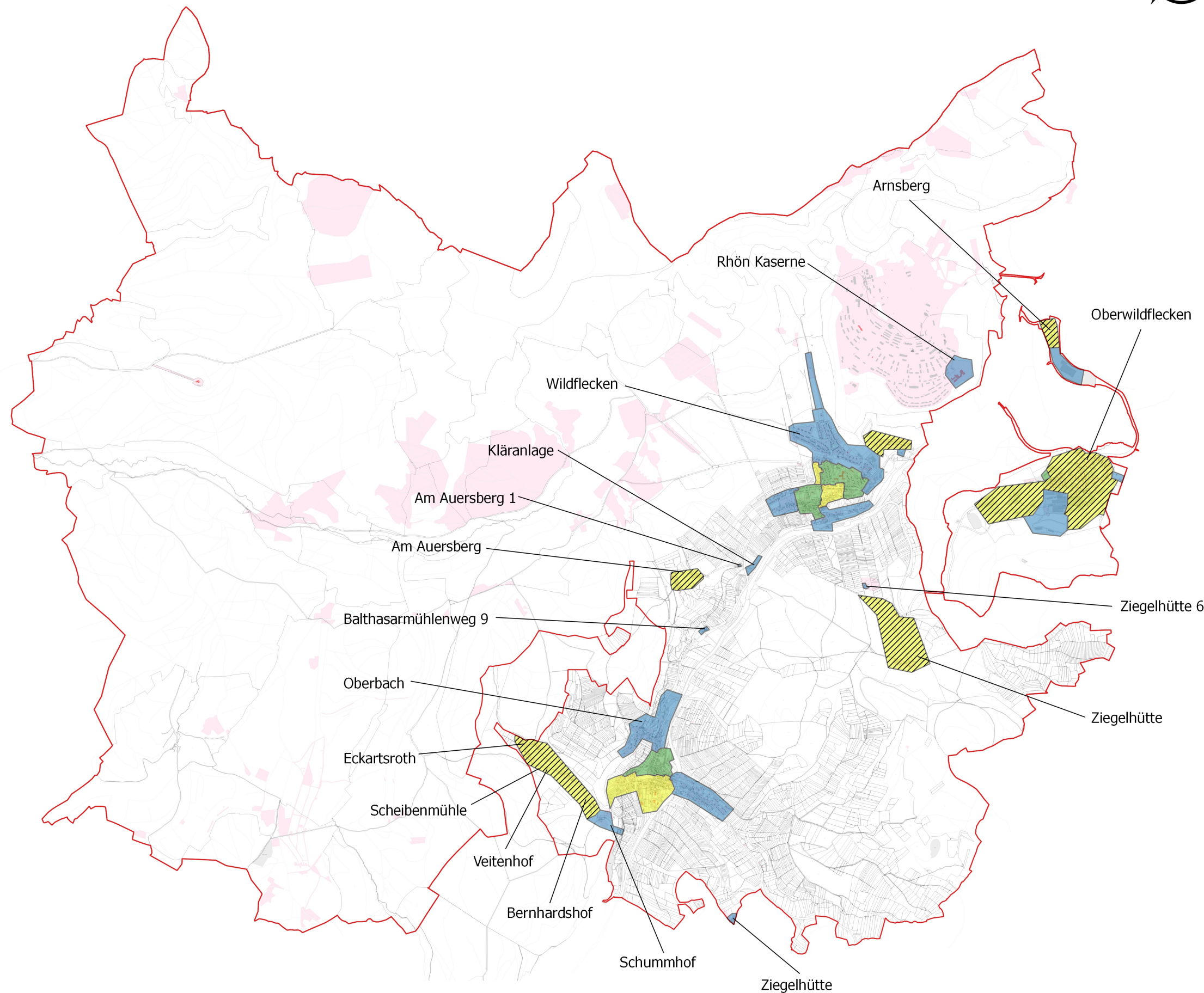


Breitband Markt Wildflecken Technische IST-Erfassung



Legende

- Erschließungsgebiet_1V
- Technische_IST_Erfassung**
- 0-15 MBit/s / 1 MBit/s
- 16-29 MBit/s / 1 MBit/s
- >=30 MBit/s / 2 MBit/s
- vorläufiges_Erschließungsgebiet_ME_BY2



Quellen:

Breitbandatlas des Bundesministerium für Verkehr und digitale Infrastruktur (Geoinformation © Bundesamt für Kartographie und Geodäsie (www.bkg.bund.de) / © Bundesministerium für Verkehr und Digitale Infrastruktur / © TÜV Rheinland)

1. Erschließungsgebiet Bayerisches Förderverfahren

Reuther NetConsulting
Glasfaser - Internet - Digitalisierung - Sicherheit



Planung: Reuther NetConsulting
Am Kombühl 46
96231 Bad Staffelstein
Tel.: +49 (0) 9573 / 23 990 - 0
Fax: +49 (0) 9573 / 23 990 - 19
eMail: info@r-nc.de
Web: www.r-nc.de

Auftraggeber: Markt Wildflecken
Rathausplatz 1
97772 Wildflecken

	Datum:	Name:
Geplant:	05.01.2018	S. Dillinger
Gezeichnet:	05.01.2018	S. Dillinger
Geprüft:	11.01.2018	S. Dillinger

Inhalt / Bezeichnung: Breitband Markt Wildflecken
Technische IST-Erfassung

Status: Freigabe **Version:** v1.0

Maßstab: 1:1 **Blatt:** 1 von 1

Grundkarte © Landesamt für Digitalisierung, Breitband und Vermessung Bayern
Karte nicht zur Maßentnahme geeignet.

