

Die Trasse wird zum Radweg.

Spaß für die ganze Familie!

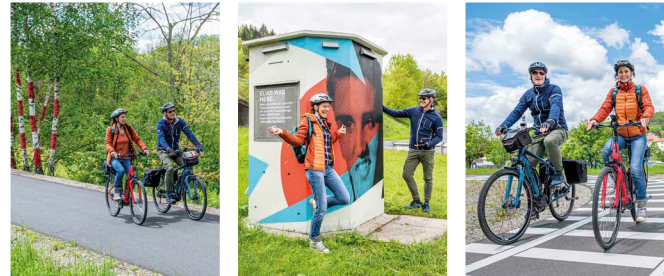
DER RHÖNEXPRESS
BAHN-RADWEG

Ein Erlebnis für die ganze Familie

Der Rhönexpress Bahn-Radweg verspricht besondere Erlebnisse von der hessischen Grenze bei Zeitlofs bis zum Markt Wildflecken durch das Biosphärenreservat Rhön. Ideal für Familienausflüge ist die gleichmäßige und sehr moderate Steigung der 26,7 km langen Strecke.

Für Tourenradler ist der Abschnitt Teil des Weges „Vom Main zur Rhön“ und damit an ein umfangreiches Fernwegenetz angeschlossen. Entlang des Rhönexpress Bahn-Radwegs sorgen verschiedene unterhaltsame Kunstobjekte und Installationen für außergewöhnliche Eindrücke und bleibende Erinnerungen. In Rupboden z.B. der Outdoor-Fitnesspark mit mehrfunktionalen Stationen für vielfältigen Trainings Spaß, oder ein historisches Bahnübergangshäuschen, gestaltet mit Elvis-Motiven, das an den Besuch des „King of Rock'n'Roll“ in der US-Kaserne Wildflecken im Jahr 1959 erinnert.

Noch königlicher ist Bad Brückenaus Geschichte:



Hier verbrachte König Ludwig I. von Bayern gern die Sommerfrische und wie sich die Radfahrer damals fortbewegten, erfahren Neugierige im Deutschen Fahrradmuseum.

Die Konzepterstellung des Themenradweges „Bahngeschichte“ wurde vom Amt für Ländliche Entwicklung gefördert. Die Umsetzung der Gestaltung auf der 26 km langen Strecke mit Land- und Streetart, Installationen, Graffiti und einer eigenen Rastmöbelserie wurde mit europäischen LEADER-Mitteln gefördert. Das vom Büro TOPONEO, Burgsinn, entworfene Gestaltungskonzept wurde jetzt in der Kategorie „Experimentelle Landschaftsarchitektur, Bauen im Detail“ für einen Bayerischen Landschaftsarchitekturpreis nominiert.

BAYERISCHER
LANDSCHAFTSARCHITEKTUR
PREIS 2022

Tourist Information

Ernst-Putz-Str. 11, 97769 Bad Brückenau
Telefon: 09741 8 04-11
E-Mail: tourismus@bad-brueckenau.de

Biosphärenzentrum Rhön „Haus der Schwarzen Berge“

Rhönstraße 97, 97772 Wildflecken (Oberbach)
Telefon: 09749 91220
E-Mail: infozentrum@rhoen.de

Reifenpanne? Mietbikes oder E-Bikes gewünscht?

Reparaturservice und Verkauf bei Fahrrad Riemey in Rupboden.
Telefon: 0151 74101756

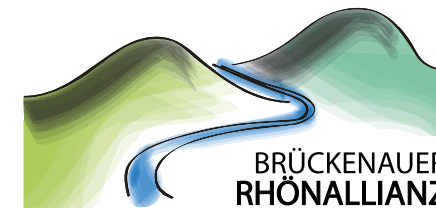
Reparaturservice bei Zweirad-Bohn in Rupboden.
Telefon: 09746 286

Ärztlicher Bereitschaftsdienst

Telefon: 116117

Weitere Tipps & Hinweise rund um den Bahn-Radweg nehmen wir gerne in der Tourist Information entgegen:
tourismus@bad-brueckenau.de

Ein Projekt der Brückenaauer Rhönallianz



BRÜCKENAUER
RHÖNALLIANZ
GEMEINSAM MEHR ERREICHEN

BAD BRÜCKENAU · GERODA · MOTTEN
OBERLEICHTERSBACH · RIEDENBERG
SCHONDRA · WILDFLECKEN · ZEITLOFS



Quelle: Nutzungsrechte: TI Bad Brückenau & Touristische Anbieter / Volkersberg, Ralf Sauer

Stand 11/2023



RHÖNEXPRESS
BAHN-RADWEG

RHÖNEXPRESS BAHN-RADWEG

> TEIL DES RADFERNWEGS „RHÖN-SINNTAL“

Maßstab: ca. 3 km

BEWIRTUNG	EINKAUFS-MÖGLICHKEITEN	E-BIKE LADESTATION
ÜBERNACHTUNGSMÖGLICHKEITEN	KULTUR- / FREIZEITPROGRAMM	ZELTPLATZ
ÖFFENTLICHE TOILETTEN	ÄRZTLICHE VERSORGUNG	WOHNMOBIL STELLPLATZ
FAHRRAD-REPARATURSTATION		

Weitere Informationen rund um die Geologie der Rhön finden Sie unter:
 ▶ biosphaerenreservat-rhoen.de



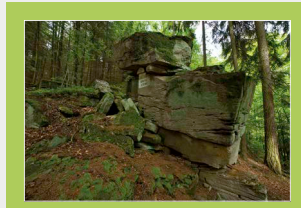
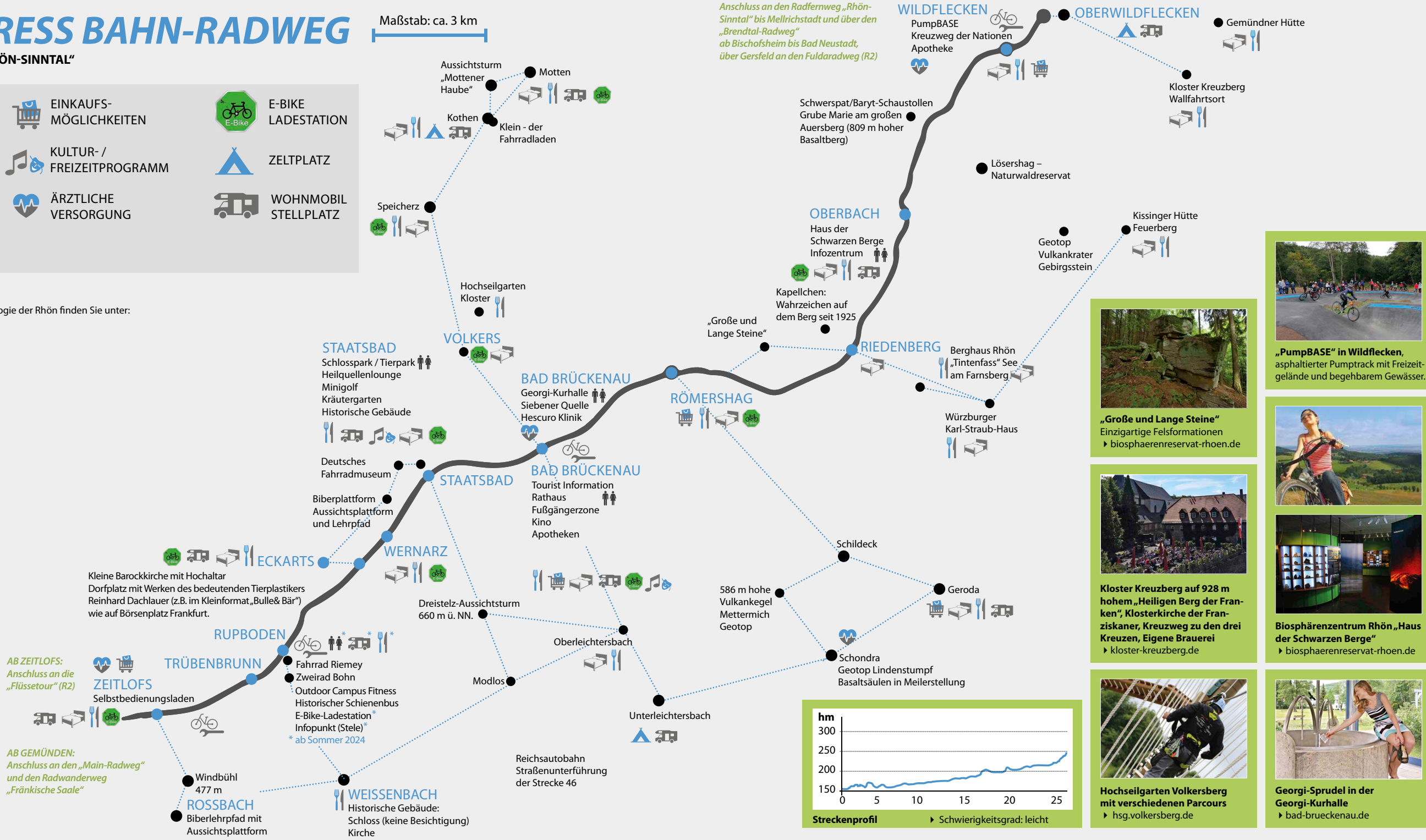
Straßenunterführung Strecke 46
 Ein knapp 70 km unvollendetes Autobahnteilstück d. Reichsautobahn



Deutsches Fahrradmuseum mit 230 Rädern auf zwei Etagen
 ▶ deutsches-fahrradmuseum.de



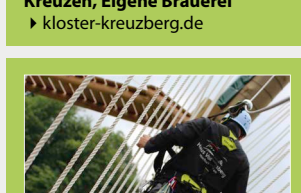
Historische Gebäude im Schlosspark: König-Ludwig-Saal
 ▶ staatsbad.de



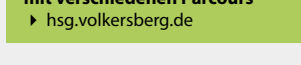
„PumpBASE“ in Wildflecken, asphaltierter Pumptrack mit Freizeitgelände und begehbarem Gewässer.
 ▶ biosphaerenreservat-rhoen.de



„Große und Lange Steine“
 Einzigartige Felsformationen
 ▶ biosphaerenreservat-rhoen.de



Kloster Kreuzberg auf 928 m hohem „Heiligen Berg der Franken“, Klosterkirche der Franziskaner, Kreuzweg zu den drei Kreuzen, Eigene Brauerei
 ▶ kloster-kreuzberg.de



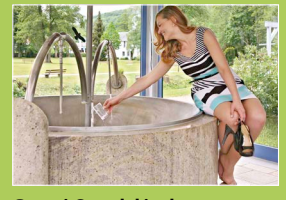
Hochseilgarten Volkersberg mit verschiedenen Parcours
 ▶ hsg.volkersberg.de



„PumpBASE“ in Wildflecken, asphaltierter Pumptrack mit Freizeitgelände und begehbarem Gewässer.
 ▶ biosphaerenreservat-rhoen.de



Biosphärenzentrum Rhön „Haus der Schwarzen Berge“
 ▶ biosphaerenreservat-rhoen.de



Georgi-Sprudel in der Georgi-Kurhalle
 ▶ bad-brueckenau.de

